

## פרטים

שם	cnc כרסומת
מספר פריט	78
יצרן	SHARNOA שרנוע
דגם	HPM32
זמין מ	מייד
מצב המכונה	מצב עבודה
מיקום	עמק חפר

## תיאור

כרסומת מדוייקת במצב עבודה, הדגמה ותיפעול מלא ינתנו ליפני הרכישה.

כלי תוצרת שרנוע

HPM32

החלפת כלים ע"י זרוע 20 תחנות

TIGER 6 מחשב דגם

מהירות מקסימלית 8000 סל"ד

BT 40 תפסנית

מנוע 10 כ"ס

מהלך שולחן

X - 780

Y - 450

Z - 400

## עלויות

עמלת מכירה	15%
מע"מ	המחיר אינו כולל מע"מ
תנאי משלוח	העמסה בשער המפעל על ידינו
עלות פירוק והעמסה	ש"ח 1500
עלות משלוח	
תנאי תשלום	תשלום מלא לפני האיסוף

## פרטים טכניים

מידות 2210 x 2770 x 3430 מ"מ

משקל 4500 ק"ג

## פרטים ליצירת קשר

שם גונן שרוני

טלפון

פקס

נייד 0526697736

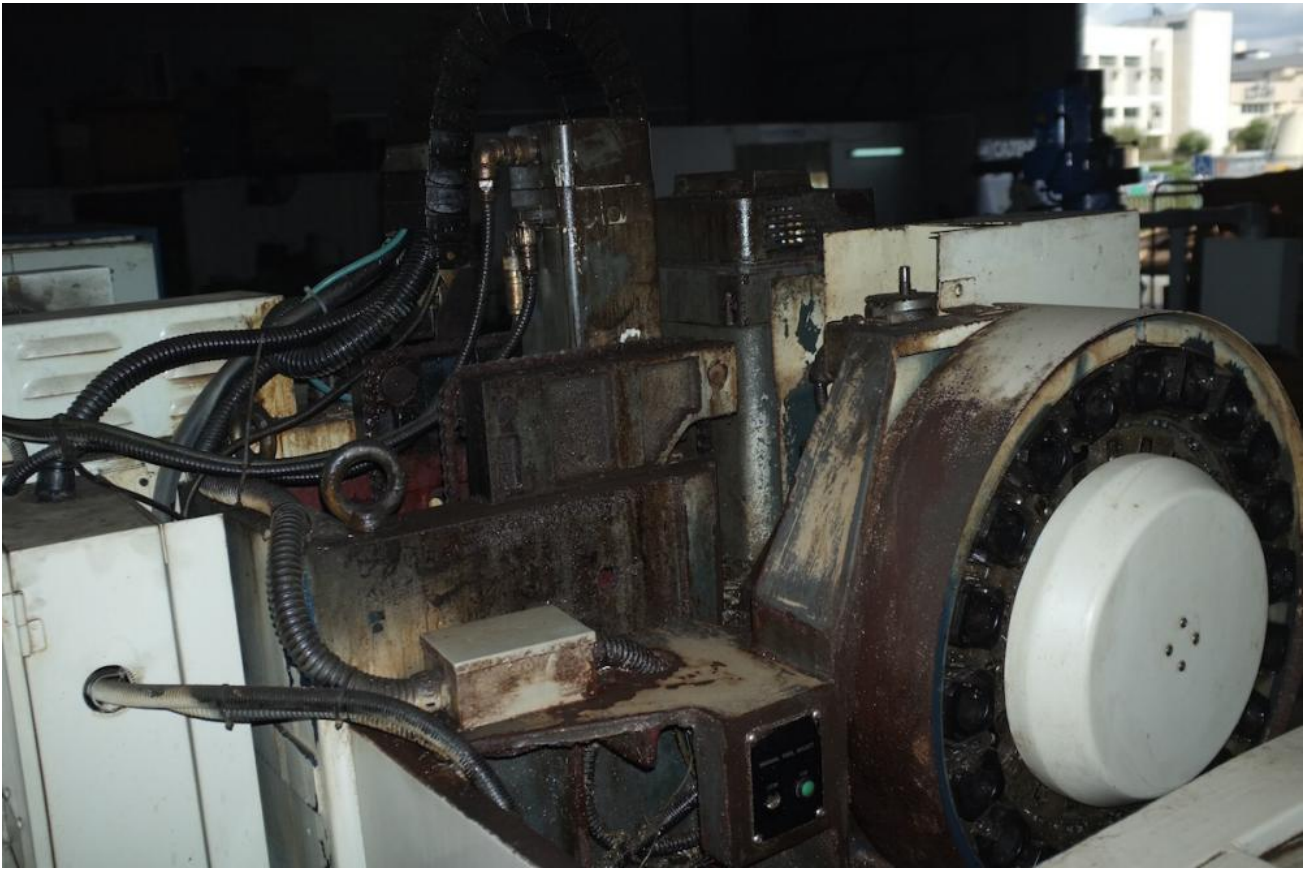
דוא"ל pombit.com@gmail.com

## גלריה













PRODUCT OF	ISRAEL	SPINDLE MOTOR	17.5 KW
MANUFACTURED BY	SHARNOA	AXIS MOTOR X	2.1 KW
PRODUCTION DATE	11/97	AXIS MOTOR Y	2.1 KW
MACHINE TYPE	HPM-32	AXIS MOTOR Z	2.1 KW
SERIAL No.	797D43303	LUBRICATION PUMP	25 W
WEIGHT	4500 kg	COOLANT PUMP	720 W
SPDL. MAX. RPM.	8000 RPM		
MAX. TABLE LOAD	500 kg	MAX. NCH. LOAD	15 KW
	EF0503	VOLTAGE	380 VAC/3PH 50/60HZ